

Verkeer van en naar “De Combinatie”

Vanaf 9 januari 2012 is De Combinatie voor alle organisaties open. Dat betekent dat er op bepaalde tijden veel verkeer rondom het gebouw is. Om dit zo goed mogelijk te laten verlopen, geven wij hieronder een aantal tips.

Route voor auto's naar de hoofdingang van de Combinatie, de Sint Jozefschool en de sporthal

De hoofdingang van De Combinatie en de ingang van de Sint Jozefschool liggen aan het Pablo Picassoplein. Op dit plein en in de Nieuw Bonedijkelaan en Salvador Dalístraat geldt tweerichtingsverkeer. Op het Pablo Picassoplein is een Kiss & Ride-zone. (Zie route 1 in het kaartje)

Route voor auto's naar Het Vlot en de Ravenstein

U rijdt via de President Rooseveltlaan en het Antoni Gaudípark naar de ingang van deze scholen. In deze straten geldt éénrichtingsverkeer voor auto's. Direct naast het schoolplein ligt een Kiss & Ride zone. (Zie route 2 in het kaartje).

Route voor auto's naar Kinderopvang Walcheren

Naar Kindercentrum Windorgel rijdt u via de route Arbeidstraat, Schuitvaartgracht en Hogeweg. Voor auto's zijn deze straten éénrichtingsverkeer. (Zie route 3 in het kaartje)

Parkeren van auto's op de wegen in het gebied rondom De Combinatie

Parkeren op de weg is hier verboden. U mag alleen parkeren in de parkeervakken en op de parkeerstroken.

Werking Kiss & Ride zone

In de Kiss & Ride zone stappen kinderen in en uit de auto. Auto's mogen niet parkeren op een Kiss & Ride zone. Sluit dus goed aan met uw auto, laat uw kind in- of uitstappen en rijd meteen weg! Wilt u uw kind naar de ingang van de school of het kinderdagverblijf brengen? Dan parkeert u in een parkeervak.

Bereikbaarheid voor voetgangers en fietsers

Lopend en op de fiets is De Combinatie vanuit alle richtingen goed bereikbaar. Als u loopt naar De Combinatie, gebruikt u zoveel mogelijk de zebapaden en oversteekplaatsen. De beste fietsroutes hebben we voor u aangegeven in figuur 2. De gemeente adviseert om de kinderen zoveel mogelijk naar school te brengen. Liefst te voet of met de fiets. Tip: verken samen met uw kind de route naar de nieuwe school.

Fiets parkeren

Bij de ingang van de scholen en de woningen staan fietsbeugels. Zet de fiets dubbel op slot. Met het gewone slot op de fiets. En met een kettingslot aan de fietsbeugel (niet aan het hek!). Dit biedt extra bescherming.

Fietshelmproject

Op school zijn al veel fietshelmen uitgedeeld. Deze fietshelmen beschermen de jeugdige fietsers. Ouders en verzorgers: stimuleer het gebruik van de fietshelm. Zo voorkomt u onnodig hoofdletsel!

Verkeersbrigadiers

Ouders en verzorgers zijn zelf verantwoordelijk voor het brengen en halen van hun kinderen naar de school. De gemeente adviseert ouders om zich in te zetten als verkeersbrigadier. Een verkeersbrigadier is een ouder die de kinderen helpt om veilig over te steken. Zeker voor het oversteken van de President Rooseveltlaan zijn verkeersbrigadiers gewenst! Als u met uw kind moet oversteken, gebruik dan een oversteekplaats of zebapad. U kunt zich bij uw school aanmelden als verkeersbrigadier.

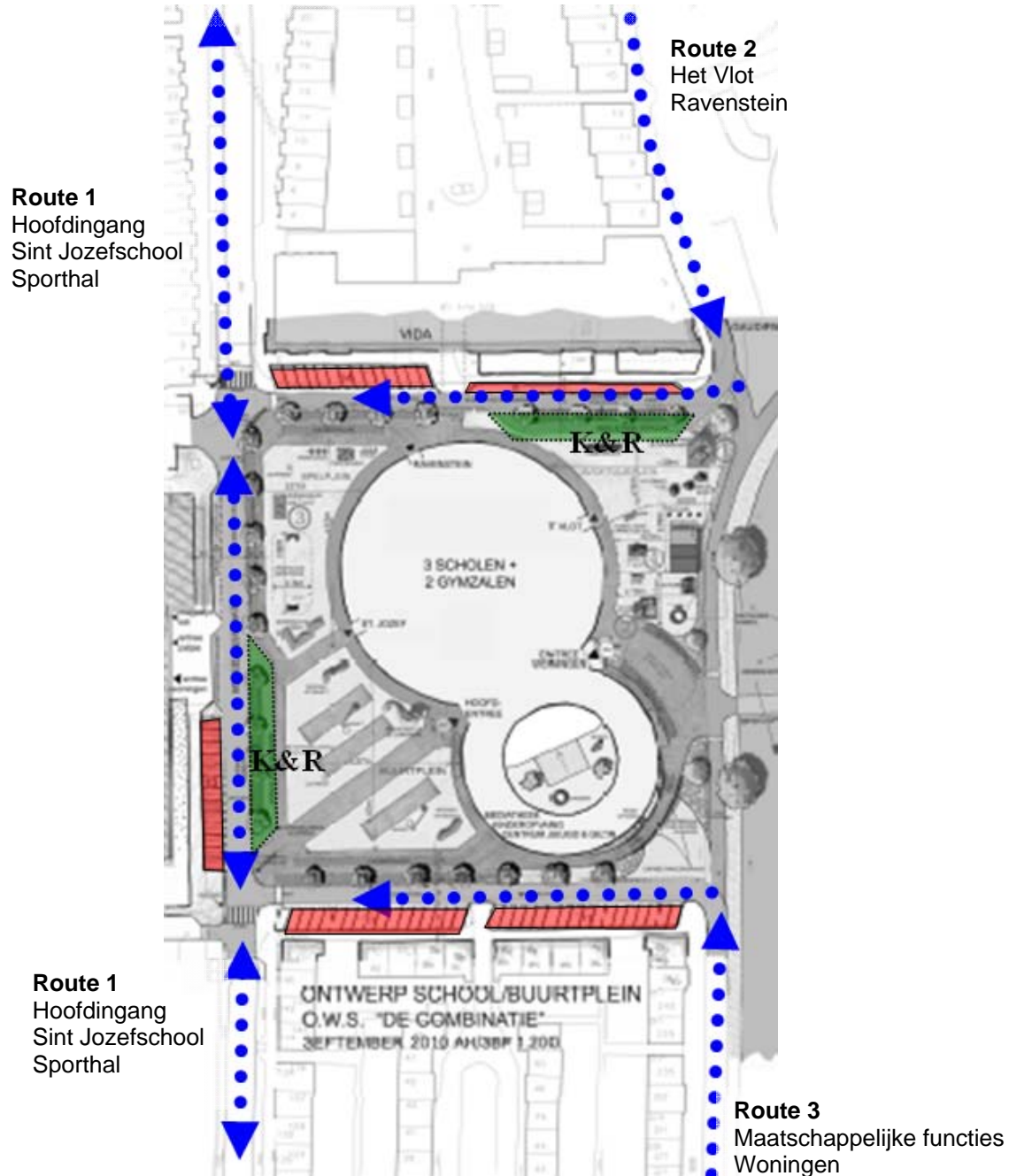
Gedrag in het verkeer

Als de school in en uit gaat, is er ineens veel verkeer. Ouders/verzorgers en kinderen gaan lopend, op de fiets of met de auto. Zij komen allemaal samen op de straten rondom De Combinatie. De wegen zijn zo gemaakt dat dit goed en veilig kan verlopen. Op het kaartje kunt u zien wat de routes zijn.

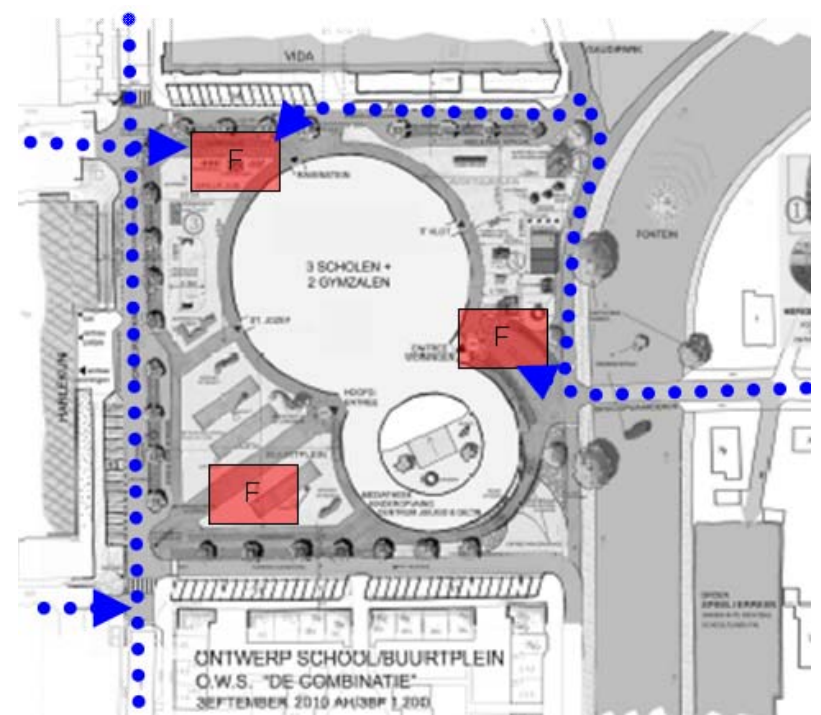
Het is belangrijk dat iedereen zich houdt aan de verkeersregels. Vanaf 19 december kijken toezichthouders van de gemeente of iedereen zich aan de verkeersregels houdt. Leerkrachten doen dit ook. Volg hun aanwijzingen goed op. Zo houden we het samen veilig!

Wij zijn benieuwd naar uw suggesties en/of aandachtspunten. U kunt deze per email toesturen aan smg@vlissingen.nl.

Figuur 1: Routes gemotoriseerd verkeer



Figuur 2: Fietsroutes



LEGENDA

- Enrichtingsverkeer gemotoriseerd verkeer
- Tweerichtingsverkeer gemotoriseerd verkeer
- Openbare parkeerplaatsen
- Fietsenstallingen
- Kiss & Ride zones

